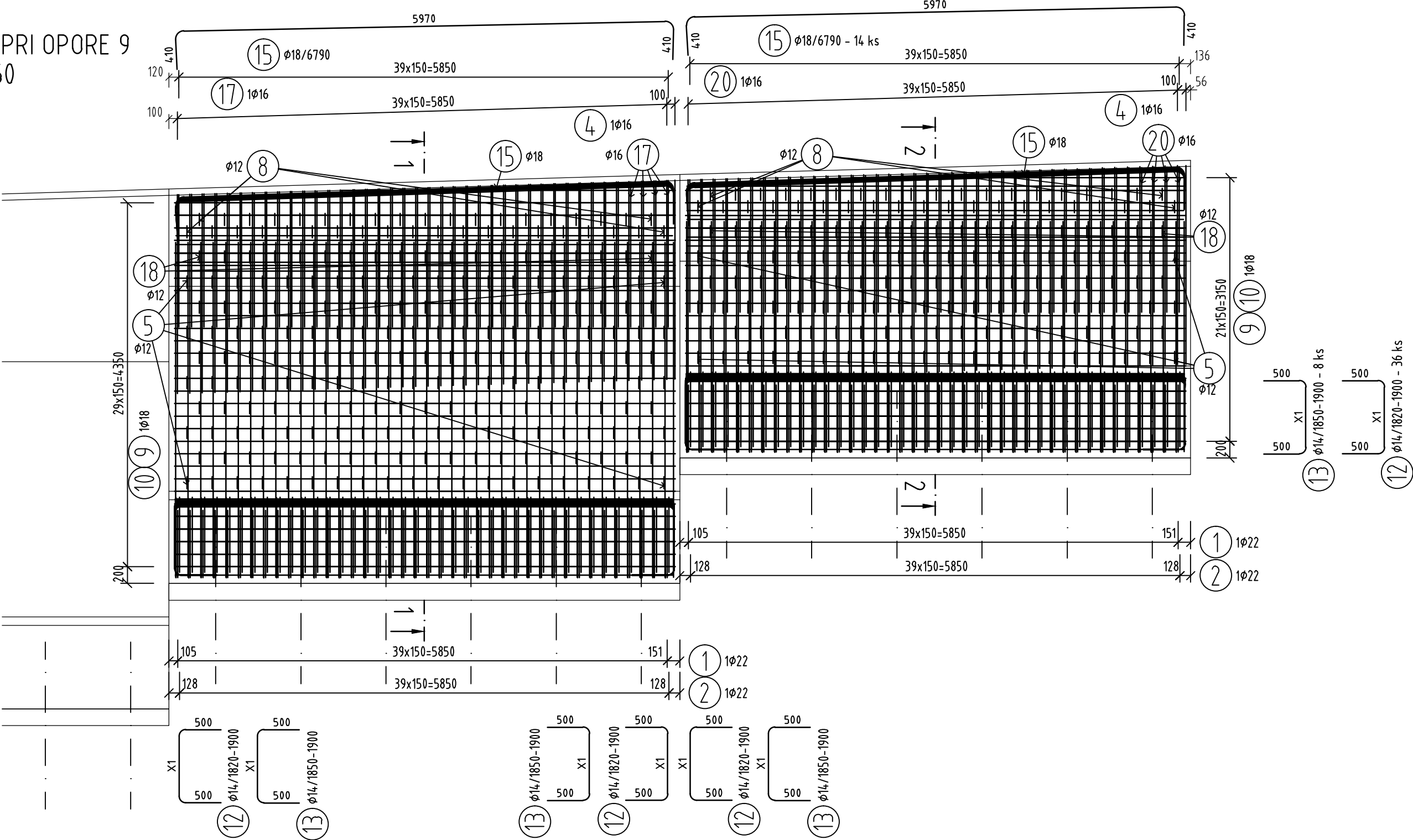
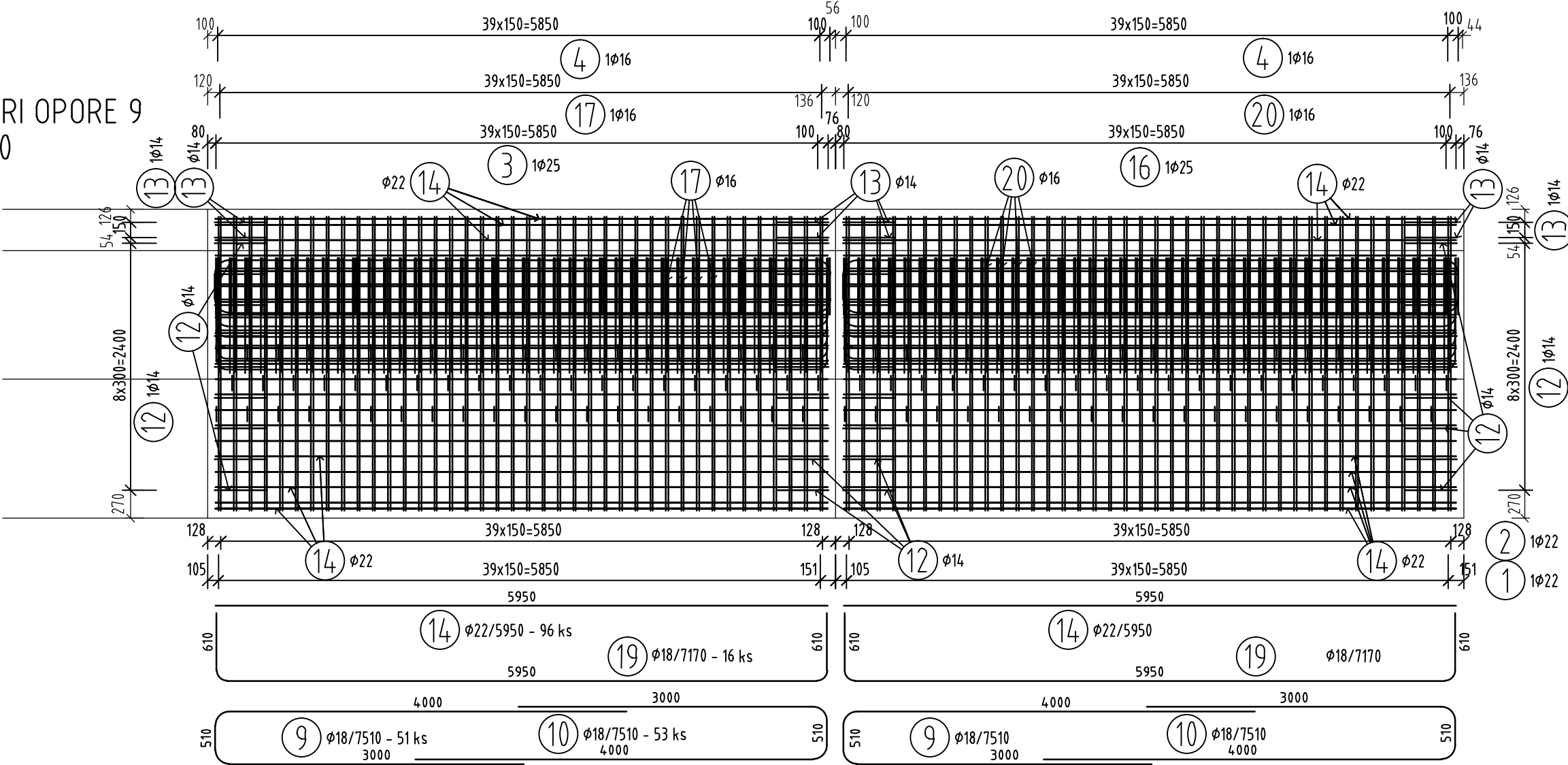


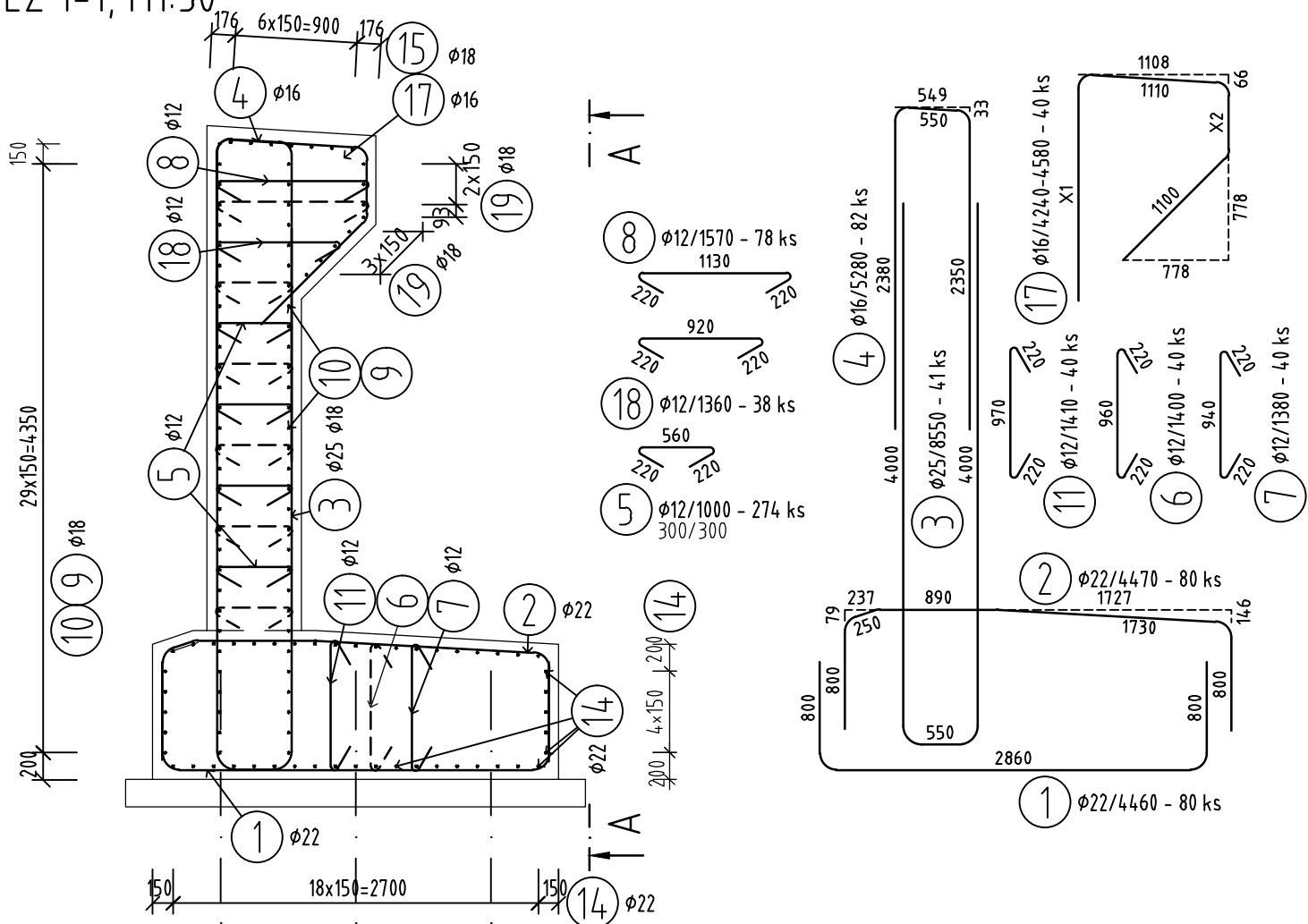
OPORNÝ MÚR PRI OPORE 9
REZ A-A, M1:50



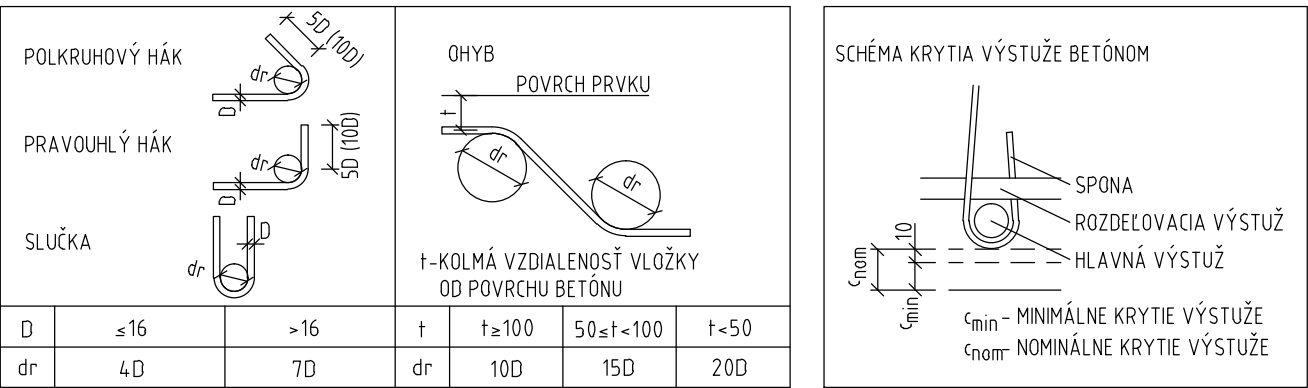
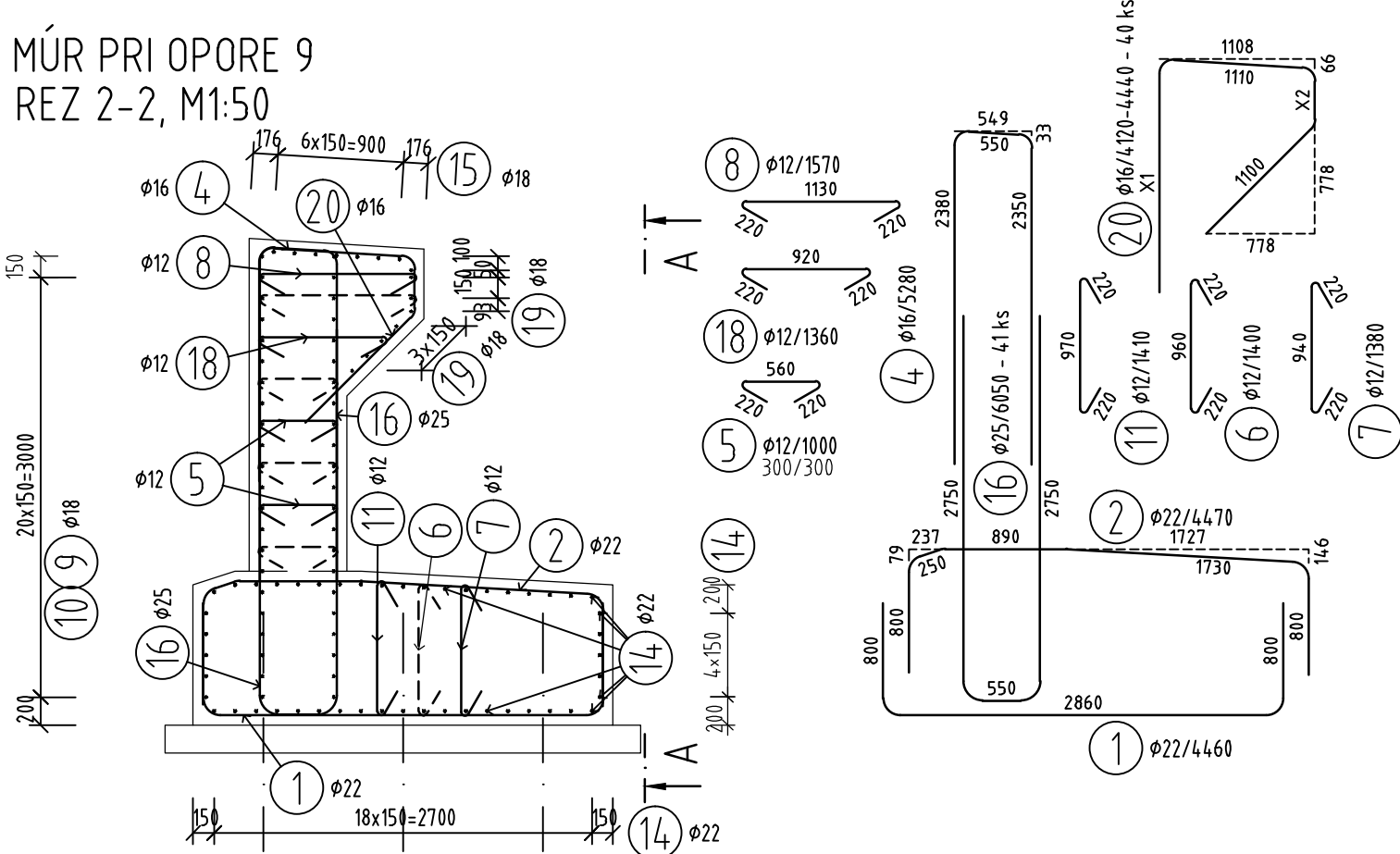
OPORNÝ MÚR PRI OPORE 9
PÔDORYS, M1:50



OPORNÝ MÚR PRI OPORE 9
PRIECNY REZ 1-1, M1:50



OPORNÝ MÚR PRI OPORE 9
PRIECNY REZ 2-2, M1:50



KRYTIE $C_{nom}=60mm$
KÓTOVANÉ V OSI PRÚTOV
POZN.: OPORNÝ MÚR JE PÔDORYSNE V OBLÚKU
- PRIECNA VÝSTUŽ BUDE UKLADANÁ VEJÁROVITO
POZN.: ROZNÁŠACIE ŠPIRÁLY NAD MIKROPILÓTAMI SÚ SÚČASŤOU DODÁVKY MIKROPILÓT

VÝKAZ VÝSTUŽE B500B

| č. pol. | D [mm] | Dĺžka [m] | Počet ks. | Dĺžka B500B | | | | |
|---------------------|--------|-----------|-----------|-------------|--------|-----------|----------|----------|
| | | | | 12 | 14 | 16 | 18 | 22 |
| 1 | 22 | 4.460 | 80 | | | | | 356.800 |
| 2 | 22 | 4.470 | 80 | | | | | 357.600 |
| 3 | 25 | 8.550 | 41 | | | | | 350.550 |
| 4 | 16 | 5.280 | 82 | | | 432.960 | | |
| 5 | 12 | 1.000 | 274 | 274.000 | | | | |
| 6 | 12 | 1.400 | 40 | 56.000 | | | | |
| 7 | 12 | 1.380 | 40 | 55.200 | | | | |
| 8 | 12 | 1.570 | 78 | 122.460 | | | | |
| 9 | 18 | 7.510 | 51 | | | | 383.010 | |
| 10 | 18 | 7.510 | 53 | | | | 398.030 | |
| 11 | 12 | 1.410 | 40 | 56.400 | | | | |
| 12 | 14 | -x- | 36 | | 67.400 | | | |
| 13 | 14 | -x- | 8 | | 15.000 | | | |
| 14 | 22 | 5.950 | 96 | | | | 95.060 | |
| 15 | 18 | 6.790 | 14 | | | | | |
| 16 | 25 | 6.050 | 41 | | | | | 24.8050 |
| 17 | 16 | -x- | 40 | | | 176.410 | | |
| 18 | 12 | 1.360 | 38 | | | | 114.720 | |
| 19 | 18 | 7.170 | 16 | | | | | |
| 20 | 16 | -x- | 40 | | | 171.210 | | |
| Celková dĺžka | | | | 615.740 | 82.400 | 780.580 | 990.820 | 1285.600 |
| Špecifická hmotnosť | | | | 0.888 | 1.208 | 1.578 | 1.998 | 3.853 |
| Hmotnosť [kg] | | | | 546.777 | 99.539 | 1231.755 | 1979.658 | 3836.230 |
| Hmotnosť celkom | | | | | | 10000.366 | | |

TABUĽKA POUŽITÝCH MATERIÁLOV

| PRVOK | BETÓN | VÝSTUŽ |
|------------------------------|--|--------|
| PODKLADNÝ BETÓN | C12/15 - X0 (SK) - C110 - Dmax16 | |
| ZÁKLADY | C30/37 - XC2, XA1, XF1 (SK) - C10.4 - Dmax22 | B500B |
| OPORA - ULOŽNÝ PRAH A KRÍDĽA | C30/37 - XC4, XD1, XF2 (SK) - C10.4 - Dmax16 | B500B |
| ULOŽNÝ BLOK | C30/37 - XC4, XD1, XF2 (SK) - C10.4 - Dmax16 | B500B |

OBJEDNÁVATEĽ



NÁRODNÁ DIALNIČNÁ SPOLOČNOSŤ

DOKUMENTÁCIA NA REALIZÁCIU STAVBY 202-00

| | | | | | |
|--------------------------|--|--|--|--|---------------|
| ZÁKAZKA | | DIALNIČNÝ PRIVÁDZAČ LIETAVSKÁ LÚČKA - ŽILINA I. ETAPA km 0,0 - 3,8 | | GC GEOCONSULT | |
| ČASŤ STAVBY | | 202-00 MOST NAD ÚDOLÍM V KM 3,100 | | MILETIČOVA 21, P.O. BOX 34 820 05 BRATISLAVA 25 TEL.: 02/5051 4703, FAX.: 02/5051 4788 | |
| PRÍLOHA | | VÝKRES VÝSTUŽE OPORY 9 - OPORNÝ MÚR | | STUPEŇ | ČÍSLO ZÁKAZKY |
| OBJEDNÁVATEĽ | | NÁRODNÁ DIALNIČNÁ SPOLOČNOSŤ, a.s. | | DRS | 1347/1230 |
| HLAVNÝ INŽ. PROJ. | | Ing. Dušan Ďuriš, PhD. | | SÚRADNICOVÝ SYSTÉM | |
| ING. ANDREJ KUPČO | | Ing. Dušan Ďuriš, PhD. | | KATASTRÁLNE ÚZEMIE | |
| ZODP. PROJ. | | Ing. Andrej Prítila, PhD. | | VÝŠKOVÝ SYSTÉM | |
| ING. ANDREJ PRÍTLA, PhD. | | Ing. Andrej Prítila, PhD. | | ČÍSLO PRÍLOHY | |
| DÁTUM | | 05.2015 | | SÚPRAVA | |
| | | | | 6.12 | |
| | | | | 8xA4 | |
| | | | | 150 | |